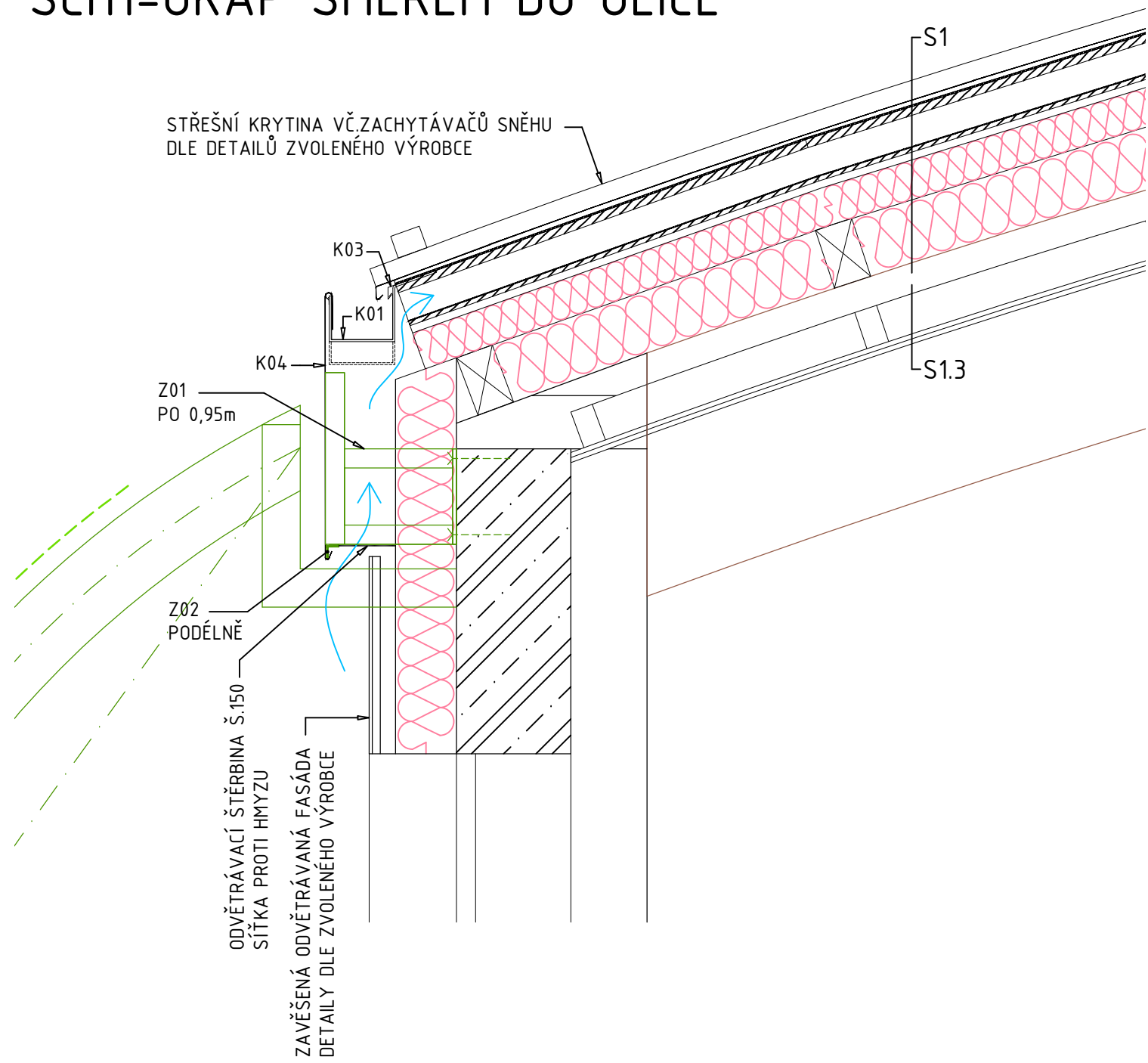


# SCH1-OKAP SMĚREM DO ULICE

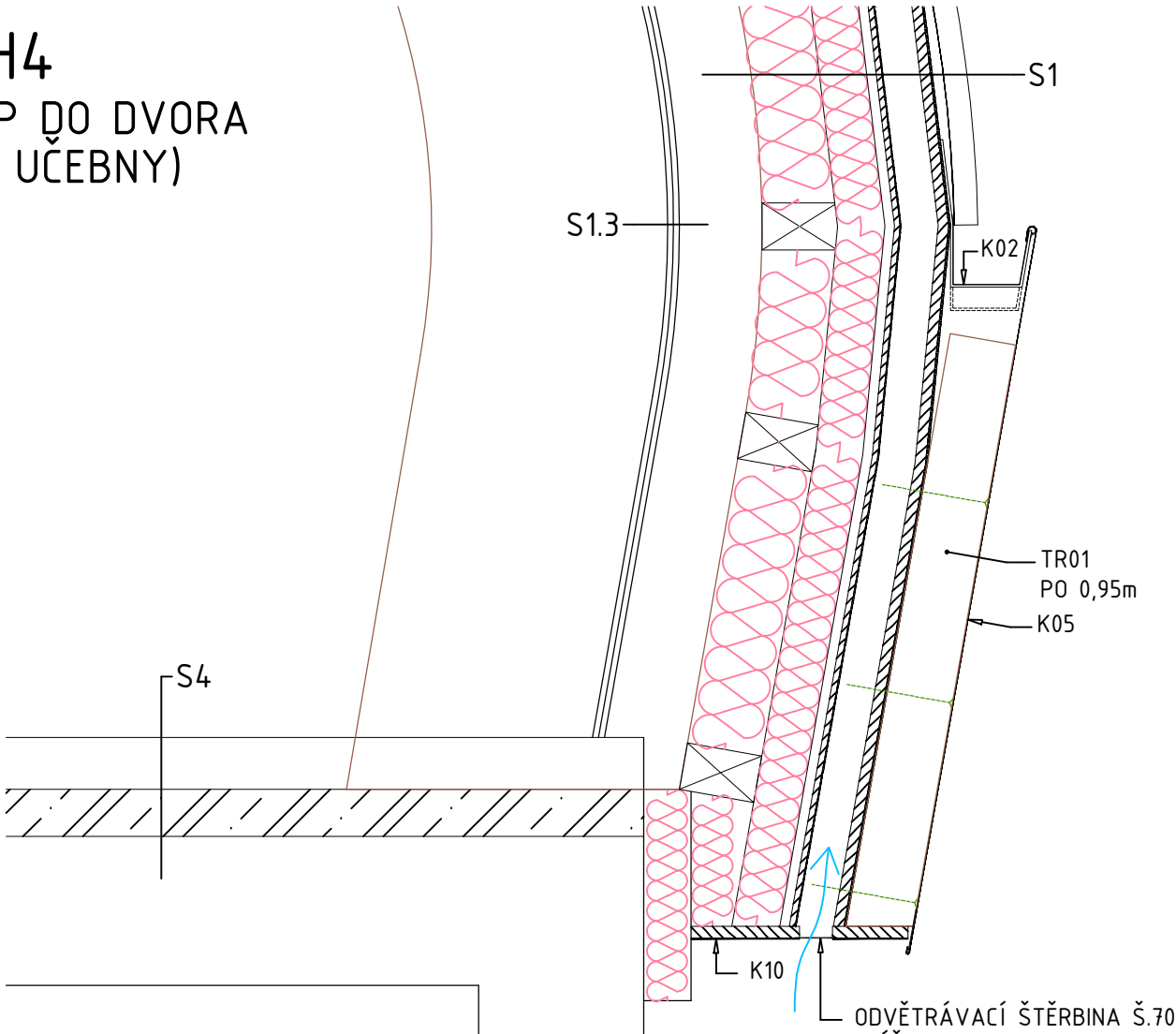


S1	STŘECHA	400
	- Al plech tl. 1,0 mm s povrchovou úpravou stucco, šířka profilu 470 mm s žebrem uprostřed, kotvení profilů bez použití spojovacího materiálu (krytina není nijak narušena) + kluzný držák - ocelový pozinkovaný lakovaný plech tl. 1,25 mm	1
	- pojistná hydroizolace - živičný pás modifikace SBS, třída S	4
	- bednění - desky OSB tl. 22 mm (18 mm)	22
	- odvětrávaná vzduchová mezera tvořená dř. roštem v. 80 mm (hranoly 80/40)	80
	- difúzně propustná fólie pro kontaktní uložení	12
	- bednění - desky OSB tl. 12 mm	120
	- kontra latě 60/120 mm + tepelná izolace z minerální vaty tl. 100 mm	160
	- nosné vaznice spojitě uložené - dř. hranoly 160/100 po 1,0 m + tepelná izolace z miner vaty tl. 160 mm	
	- parotěsná zábrana - fólie s lepenými spoji a těsněnými prostupy (kotvena latěmi 30/50 mezi vazníky)	
	- dřevěné zakřivené nosné vazníky na míru vyrobené	
	- vzduchová mezera + podhled SDK - viz. samostatné skladby S1.1 až S1.4	
S1.3	PODHLIED PROTIPOŽÁRNÍ ZAKŘIVENÝ (EI30) - UČEBNY, KABINETY	
	- nosné kovové profily kotvené k střešním vazníkům	
	- sádkokartonový požární podhled zakřivený, SDK 2x12,5 mm (v sociálkách vodě odolný sádkokarton)	
	- malba disperzní otěruvzdorná	

DETAILY FASÁDY, OKEN, STŘEŠNÍ KRYTINY, PODHLEDŮ, ATD. BUDOU PROVEDENY DLE DETAILŮ JEDN. ZVOLENÝCH VÝROBCŮ  
DETAILY ULOŽENÍ DŘEVĚNÝCH VAZNÍKŮ A ŽB KONSTRUKCÍ - VIZ. ČÁST STATIKA

Hlavní inženýr projektu	Zodpovědný projektant	Vypracoval	ARCH PROFI BAU spol. s r.o. Kneslova 5, 618 00 Brno t./f: 548 212 444, 548 212 281 e-mail: arch.profi.bau@seznam.cz	
Ing. arch. David Titz	Ing. arch. David Titz	Ing. L. Řezníček		
Stavebník: Krajský úřad Jihomoravského kraje, Žerotínovo nám. 3/5, 602 00 Brno			Formát	2/A4
Místo: Terezy Novákové 936/2, 621 00 Brno-Řečkovice			Datum	11/2014
Název stavby: Modernizace přírodovědných učeben a laboratoří			Účel dokumentace	DPS
			Číslo zakázky	1106/168
Stavební objekt:			ARCHITEKTONICKO - STAVEBNÍ ŘEŠENÍ	
Obsah STŘECHA-SCHÉMATA ŘEŠENÍ 1			Měřítko	Číslo výkresu
			1:15	D1.27

SCH4  
OKAP DO DVORA  
(WC, UČEBNY)



- S1 STŘECHA400
- Al plech tl. 1,0 mm s povrchovou úpravou stucco, šířka profilu 470 mm s žebrem uprostřed, kotvení profilů bez použití spojovacího materiálu (krytina není nijak narušena) + kluzný držák - ocelový pozinkovaný lakovaný plech tl. 1,25 mm

1

- pojistná hydroizolace - živičný pás modifikace SBS, třída S

4

- bednění - desky OSB tl. 22 mm (18 mm)

22

- odvětrávaná vzduchová mezera tvořená dř. roštem v. 80 mm (hranoly 80/40)

80

- difúzně propustná fólie pro kontaktní uložení

12

- bednění - desky OSB tl. 12 mm

120

- kontra latě 60/120 mm + tepelná izolace z minerální vaty tl. 100 mm

160

- nosné vaznice spojitě uložené - dř. hranoly 160/100 po 1,0 m + tepelná izolace z miner vaty tl. 160 mm

- parotěsná zábrana - fólie s lepenými spoji a těsněnými prostupy (kotvena latěmi 30/50 mezi vazníky)

- dřevěné zakřivené nosné vazníky na míru vyrobené

- vzduchová mezera + podhled SDK - viz. samostatné skladby S1.1 až S1.4
- S1.3 PODHLED PROTIPOŽÁRNÍ ZAKŘIVENÝ (EI30) - UČEBNY, KABINETY

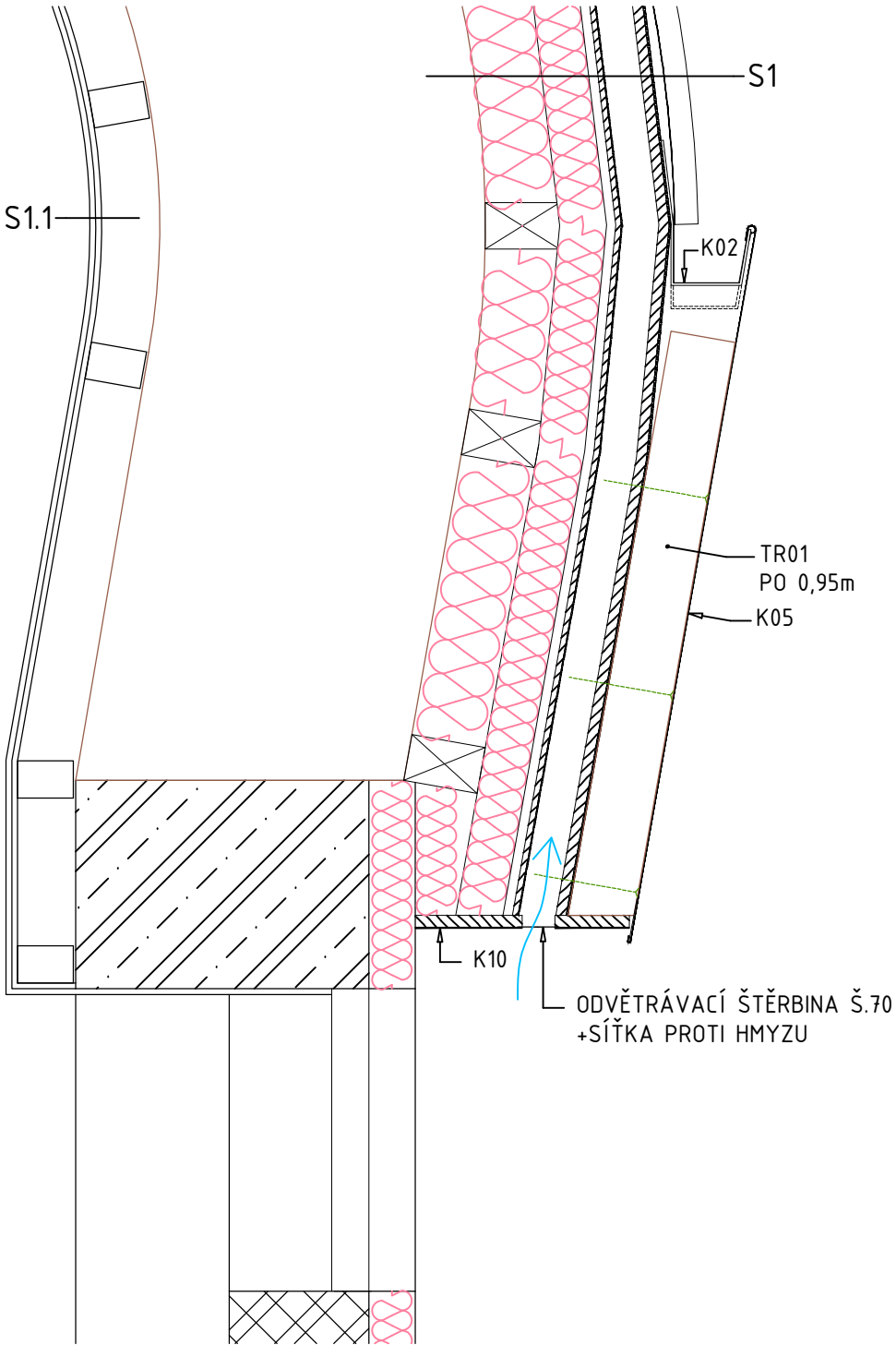
- nosné kovové profily kotvené k střešním vazníkům

- sádkartonový požární podhled zakřivený, SDK 2x12,5 mm (v sociálkách vodě odolný sádkarton)

- malba disperzní otěruvzdorná

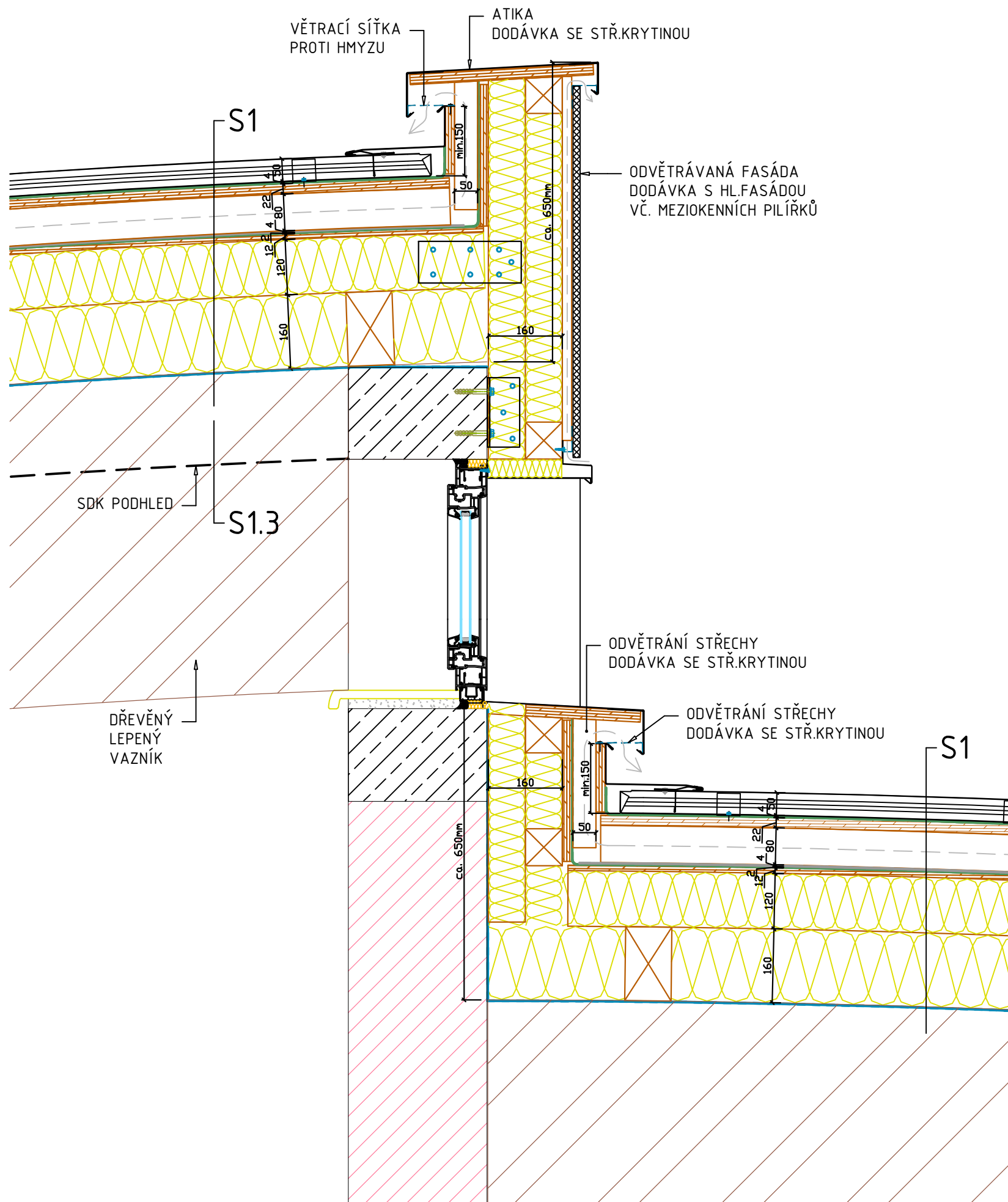
DETAILY FASÁDY, OKEN, STŘEŠNÍ KRYTINY, PODHLEDŮ, ATD. BUDOU PROVEDENY DLE DETAILŮ JEDN. ZVOLENÝCH VÝROBCŮ  
DETAILY ULOŽENÍ DŘEVĚNÝCH VAZNÍKŮ A ŽB KONSTRUKCÍ - VIZ. ČÁST STATIKA

SCH3  
OKAP SCHODIŠTĚ



Hlavní inženýr projektu	Zodpovědný projektant	Vypracoval	ARCH PROFI BAU spol. s r.o.  Kneslova 5, 618 00 Brno t./f: 548 212 444, 548 212 281 e-mail: arch.profi.bau@seznam.cz	
Ing. arch. David Titz	Ing. arch. David Titz	Ing. L. Řezníček		
Stavebník: Krajský úřad Jihomoravského kraje, Žerotínovo nám. 3/5, 602 00 Brno			Formát	2/A4
Místo: Terezy Novákové 936/2, 621 00 Brno-Řečkovice			Datum	11/2014
Název stavby: Modernizace přírodovědných učeben a laboratoří			Účel dokumentace	DPS
			Číslo zakázky	1106/168
Stavební objekt:			ARCHITEKTONICKO - STAVEBNÍ ŘEŠENÍ	
Obsah  STŘECHA-SCHÉMATA ŘEŠENÍ 2			Měřítko	Číslo výkresu
			1:15	D1.28

## SCH2-USKOČENÍ STŘECH



S1 STŘECHA

- Al plech tl. 1,0 mm s povrchovou úpravou stucco, šířka profilu 470 mm s žebrem uprostřed, kotvení profilů bez použití spojovacího materiálu (krytina není nijak narušena) + kluzný držák - ocelový pozinkovaný lakovaný plech tl. 1,25 mm
- pojistná hydroizolace - živичný pás modifikace SBS, třída S
- bednění - desky OSB tl. 22 mm (18 mm)
- odvětrávaná vzduchová mezera tvořená dř. roštem v. 80 mm (hranoly 80/40)
- difúzně propustná fólie pro kontaktní uložení
- bednění - desky OSB tl. 12 mm
- kontra latě 60/120 mm + tepelná izolace z minerální vaty tl. 100 mm
- nosné vaznice spojitě uložené - dř. hranoly 160/100 po 1,0 m + tepelná izolace z miner vaty tl. 160 mm
- parotěsná zábrana - fólie s lepenými spoji a těsněnými prostupy (kotvena latěmi 30/50 mezi vazníky)
- dřevěné zakřivené nosné vazníky na míru vyrobené
- vzduchová mezera + podhled SDK - viz. samostatné skladby S1.1 až S1.4

### S1.3 PODHLED PROTIPOŽÁRNÍ ZAKŘIVENÝ (EI30) - UČEBNÝ, KABINETY

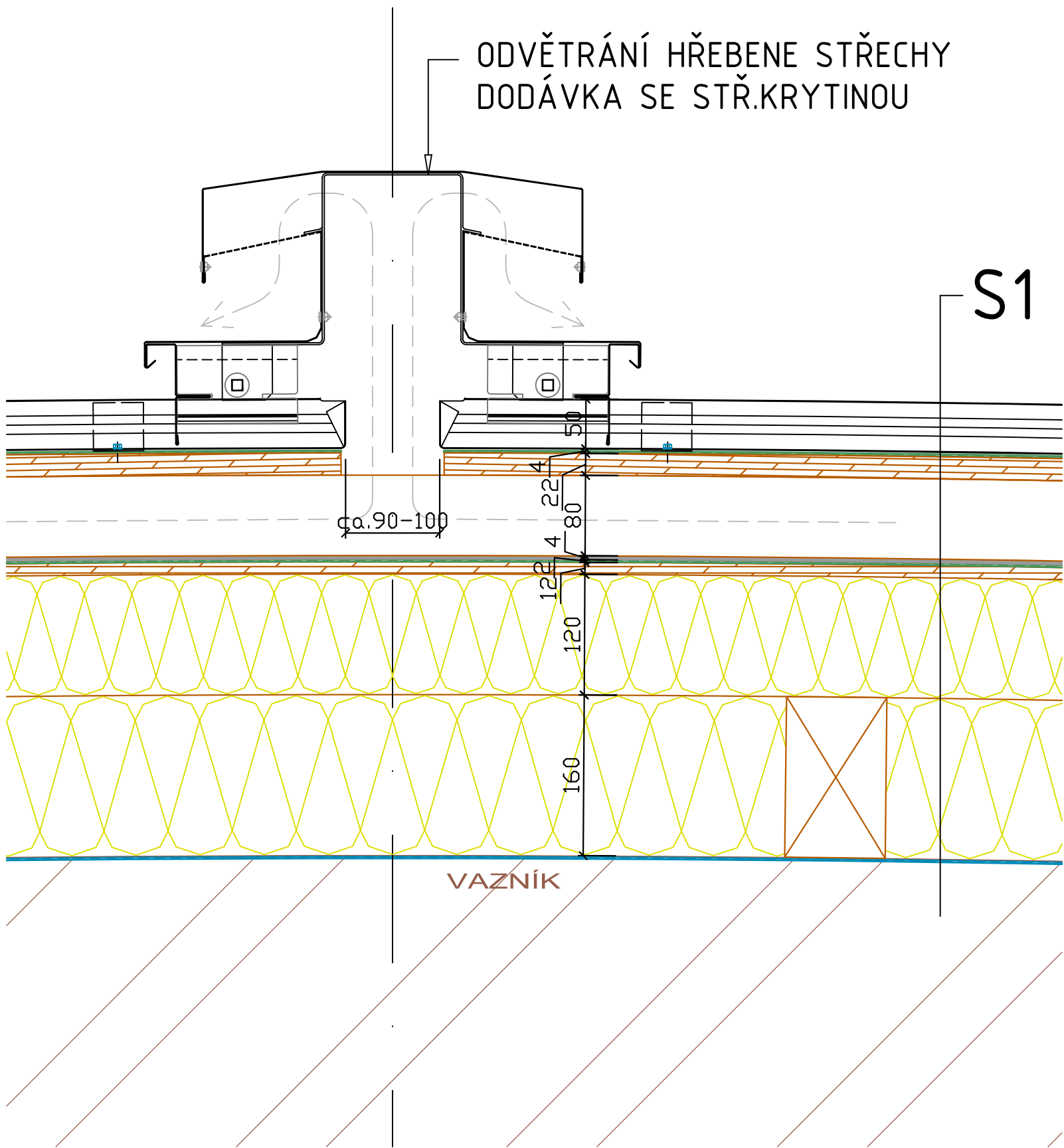
- nosné kovové profily kotvené k střešním vazníkům
- sádkartonový požární podhled zakřivený, SDK 2x12,5 mm (v sociálkách vodě odolný sádkarton)
- malba disperzní otěruvzdorná

DETAILY FAŠÁDY, OKEN, STŘEŠNÍ KRYTINY, PODHLEDŮ, ATD. BUDOU PROVEDENY DLE DETAILŮ JEDN. ZVOLENÝCH VÝROBCŮ  
DETAILY ULOŽENÍ DŘEVĚNÝCH VAZNÍKŮ A ŽB KONSTRUKCÍ - VIZ. ČÁST STATIKA

Hlavní inženýr projektu	Zodpovědný projektant	Vypracoval	<b>ARCH PROFI BAU</b> spol. s r.o. Kneslova 5, 618 00 Brno t./f: 548 212 444, 548 212 281 e-mail: arch.profi.bau@seznam.cz	
Ing. arch. David Titz	Ing. arch. David Titz	Ing. L. Řezníček		
Stavebník: Krajský úřad Jihomoravského kraje, Žerotínovo nám. 3/5, 602 00 Brno			Formát	2/A4
Místo: Terezy Novákové 936/2, 621 00 Brno-Řečkovice			Datum	11/2014
Název stavby: Modernizace přírodovědných učeben a laboratoří			Účel dokumentace	DPS
			Číslo zakázky	1106/168
Stavební objekt:			ARCHITEKTONICKO – STAVEBNÍ ŘEŠENÍ	
Obsah <b>STŘECHA – SCHÉMATA ŘEŠENÍ 3</b>			Měřítko 1:10	Číslo výkresu <b>D1.29</b>

SCH4-ODVĚTRÁNÍ HŘEBENE

ODVĚTRÁNÍ HŘEBENE STŘECHY  
DODÁVKA SE STŘ.KRYTINOU



S1	STŘECHA	400
	- Al plech tl. 1,0 mm s povrchovou úpravou stucco, šířka profilu 470 mm s žebrem uprostřed, kotvení profilů bez použití spojovacího materiálu (krytina není nijak narušena) + kluzný držák - ocelový pozinkovaný lakovaný plech tl. 1,25 mm	1
	- pojistná hydroizolace - živичný pás modifikace SBS, třída S	4
	- bednění - desky OSB tl. 22 mm (18 mm)	22
	- odvětrávaná vzduchová mezera tvořená dř. roštem v. 80 mm (hranoly 80/40)	80
	- difúzně propustná fólie pro kontaktní uložení	12
	- bednění - desky OSB tl. 12 mm	120
	- kontra latě 60/120 mm + tepelná izolace z minerální vaty tl. 100 mm	160
	- nosné vaznice spojitě uložené - dř. hranoly 160/100 po 1,0 m + tepelná izolace z miner vaty tl. 160 mm	
	- parotěsná zábrana - fólie s lepenými spoji a těsněnými prostupy (kotvena latěmi 30/50 mezi vazníky)	
	- dřevěné zakřivené nosné vazníky na míru vyrobené	
	- vzduchová mezera + podhled SDK - viz. samostatné skladby S1.1 až S1.4	

S1.3	PODHLIED PROTIPOŽÁRNÍ ZAKŘIVENÝ (EI30) - UČEBNY, KABINETY
	- nosné kovové profily kotvené k střešním vazníkům
	- sádrokartonový požární podhled zakřivený, SDK 2x12,5 mm (v sociálkách vodě odolný sádrokarton)
	- malba disperzní otěruvzdorná

DETAILY FASÁDY, OKEN, STŘEŠNÍ KRYTINY, PODHLEDŮ, ATD. BUDOU PROVEDENY DLE DETAILŮ JEDN. ZVOLENÝCH VÝROBCŮ  
DETAILY ULOŽENÍ DŘEVĚNÝCH VAZNÍKŮ A ŽB KONSTRUKCÍ - VIZ. ČÁST STATIKA

Hlavní inženýr projektu	Zodpovědný projektant	Vypracoval	ARCH PROFI BAU spol. s r.o. Kneslova 5, 618 00 Brno t./f: 548 212 444, 548 212 281 e-mail: arch.profi.bau@seznam.cz	
Ing. arch. David Titz	Ing. arch. David Titz	Ing. L. Řezníček		
Stavebník: Krajský úřad Jihomoravského kraje, Žerotínovo nám. 3/5, 602 00 Brno			Formát	2/A4
Místo: Terezy Novákové 936/2, 621 00 Brno-Řečkovice			Datum	11/2014
Název stavby: Modernizace přírodovědných učeben a laboratoří			Účel dokumentace	DPS
			Číslo zakázky	1106/168
Stavební objekt:			ARCHITEKTONICKO - STAVEBNÍ ŘEŠENÍ	
Obsah STŘECHA-SCHÉMATA ŘEŠENÍ 4			Měřítko	Číslo výkresu
			1:5	D1.30